

Technische specificaties

Type	UL 1100	UL 1480
lengte	8 m	8 m
transport breedte	2,6 m	2,6 m
transport hoogte	3,5 m	3,5 m
hoogte wagen	4 m	4 m
breedte zeefmat	1,10 m	1,48 m
maximale opraap breedte	1 m	1,20 m
zeefoppervlak	5,5 m ²	7,5 m ²
breedte transporteur	0,9 m	0,9 m



VSS AMAC

Uienlader

Compacte eenvoud en capaciteit

VSS Amac, voor uw volledige uien oogst!



VSS Machinebouw BV

Ovezandseweg 6a
4436 RE Oudelande
The Netherlands

T +31 113 567050

F +31 113 563939

E info@vssmachinebouw.com

I www.vssmachinebouw.com

Uw dealer:



Volg ons op:

 twitter.com/vssmachinebouw

 facebook.com/vssmachinebouw



VSS AMAC UIENLADER (UL)

De VSS AMAC Uienlader (UL) is uitermate geschikt voor het opladen van uien. De VSS AMAC UL onderscheidt zich door zijn eenvoud en grote capaciteit. Service en onderhoud zijn tot een minimum beperkt en op eenvoudige wijze uit te voeren. De VSS AMAC UL is uitgevoerd met een lange zeefband waardoor de machine een grote zeefcapaciteit heeft. Verder heeft de zeefband een kleine hellingshoek waardoor de uien niet terugrollen. De egelband scheidt het loof van de uien. Via een transporteur met grote capaciteit worden de uien opgevoerd en komen de uien in de wagen.

De VSS AMAC UL heeft als uienopname standaard een schuimrubberen rol. Deze kan op aanvraag als optie voorzien worden van een hydraulische klep of een aangedreven borstel rol.

De zeefband op de machine is voorzien van een kleine diameter keerrol, deze heeft als voordeel dat het product zeer gemakkelijk vanaf het zwad opgenomen wordt op de zeefband.

De zeefband heeft standaard een breedte van 1480mm, als optie kan er gekozen worden voor een breedte van 1100 mm. Verder is het mogelijk om de zeefmat te voorzien van versprongen spijlen.

De egelband is hydraulisch aangedreven hierdoor traploos vanuit de cabine in snelheid en hellingshoek te verstellen.

De egelband kan voorzien worden van een scheidingsrol die de laatste uien van het loof scheidt.

De vierdelige transporteur is volledig hydraulisch aangedreven, hierdoor traploos regelbaar vanuit de cabine en zeer compact in te klappen in transportstand.



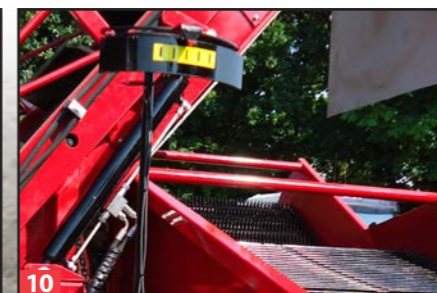
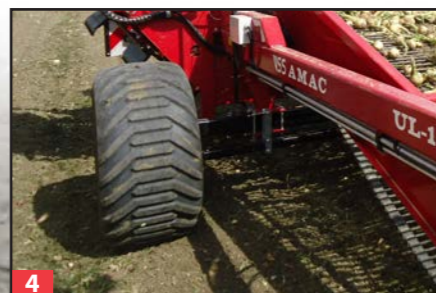
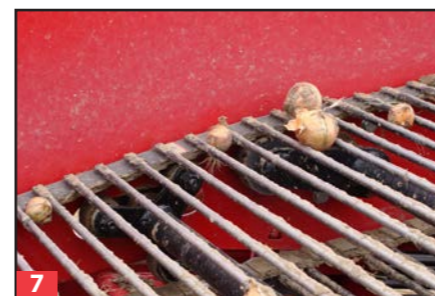
Kenmerken UL

- Uienopname met rol of klep
- Diepte regelende wielen
- Kleine hellingshoek voor grote capaciteit
- 2 aangedreven kloppers onder de zeefmat
- Kloppers zijn traploos verstelbaar in intensiteit
- Egelband (hellingshoek en snelheid traploos verstelbaar)
- Brede lange transporteur met grote capaciteit (snelheid traploos verstelbaar)
- Hoge vol rubberen meenemers
- Gestuurde as met automatische middenstand
- Onderhoudsarme aandrijving (geen kettingen)
- Led werkverlichting
- Zwaailamp
- LS aansluiting, keuze aan/uit
- Benodigde oliecapaciteit: ± 60L/min

Opties UL

- Gestuurde dissel
- Vlakstelling
- Doek in transporteur
- Spoorbreedte verstelbaar van 2,25 naar 3 meter
- Bredere banden
- Uienopname door middel van aangedreven invoerrol
- Aangedreven rooi-as
- Graafmat
- Smal invoerkanaal
- Aangedreven rol boven egelband
- Hydraulische aangedreven

DETAILS



DETAILS

- 1 Uieninvoer met rol
- 2 Lange zeefband
- 3 Transporteur in transportstand
- 4 Brede banden
- 5 Egelband
- 6 Kleine keerrol
- 7 Aangedreven kloppers
- 8 Opname in verstek mogelijk
- 9 Bedieningspaneel
- 10 Automatische middenstand